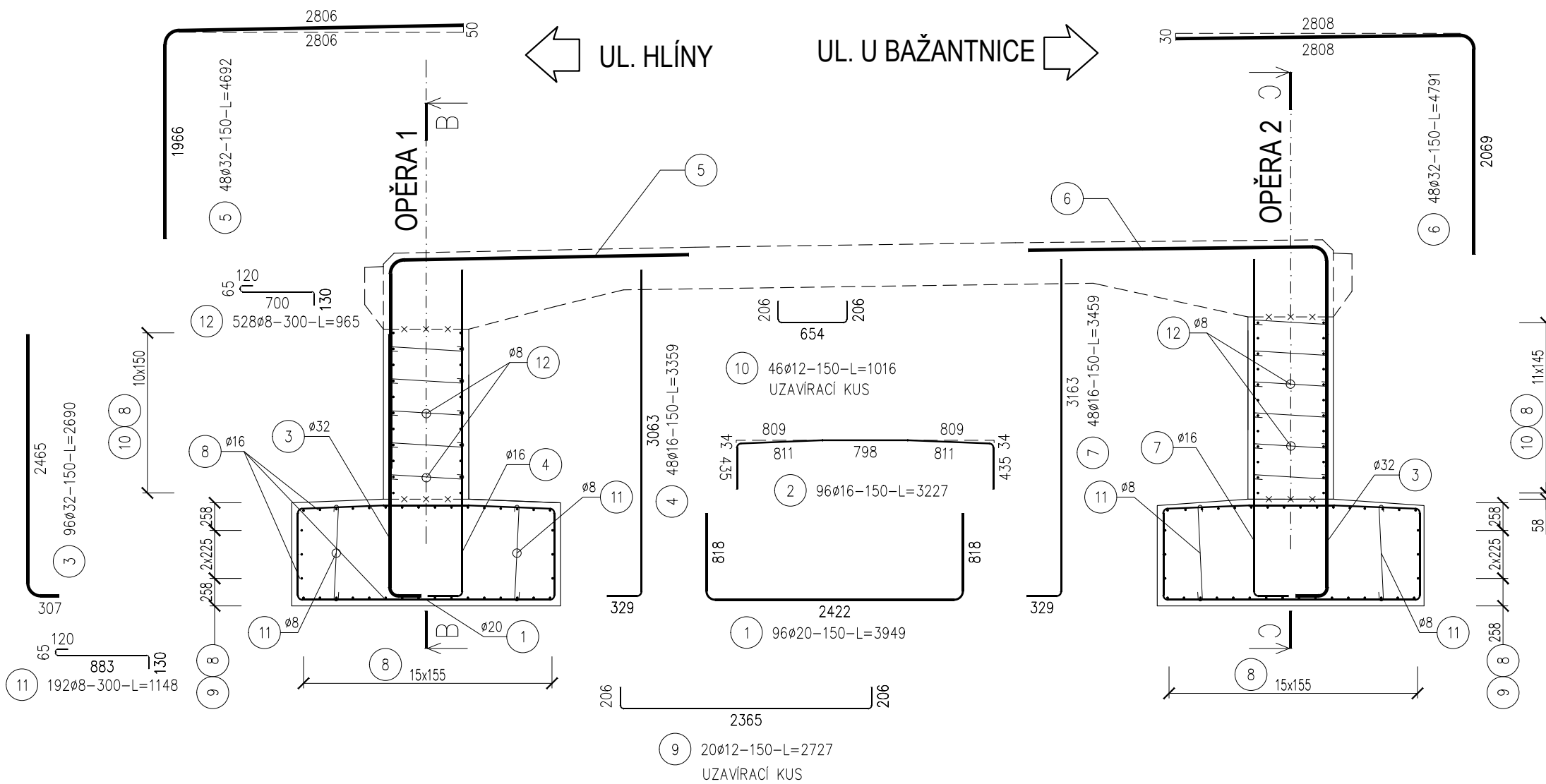
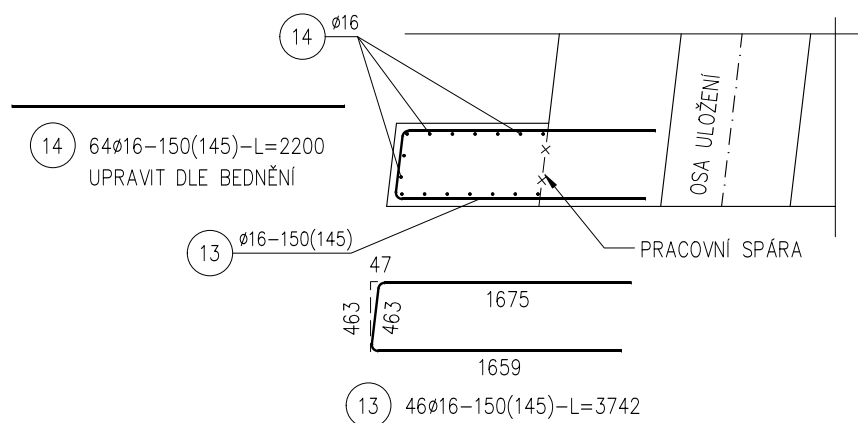


PODÉLNÝ ŘEZ 1:50



PŪDORYS 1:50

### VÝZTUŽ KŘÍDEL 1L,1P,2L,2P



## TABULKA VÝZTUŽE

ČÍSLO PRUTU	ø	OCEL	DĚLKA PRUTU	KS	CELKOVÁ DĚLKA				
					B500B				
					ø8	ø12	ø16	ø20	ø32
[ - ]	[ mm ]	[ - ]	[ m ]						
1	20	B500B	3,95	96				379,10	
2	16	B500B	3,23	96			309,79		
3	32	B500B	2,69	96					258,24
4	16	B500B	3,36	48			161,23		
5	32	B500B	4,69	48					225,22
6	32	B500B	4,79	48					229,97
7	16	B500B	3,46	48			166,03		
8	16	B500B	7,50	122			915,00		
9	12	B500B	2,73	20		54,54			
10	12	B500B	1,02	46		46,74			
11	8	B500B	1,15	192	220,42				
12	8	B500B	0,96	528	509,52				
13	16	B500B	3,74	46			172,13		
14	16	B500B	2,20	64			140,80		
CELKOVÁ DĚLKA PRUTU				[ mb ]	729,94	101,28	1864,98	379,10	713,43
HMOTNOST				[ kg/mb ]	0,395	0,888	1,578	2,466	6,313
HMOTNOST PODLE PRŮMĚRU				[ kg ]	288,3	89,9	2942,9	934,9	4503,9
HMOTNOST CELKEM				[ kg ]			8759,9		

UPOZORNĚNÍ : DÉLKA PRUTŮ JE VYKÁZÁNA OSOVĚ PODLE ČSN EN ISO 3766  
KÓTOVANÉ DÉLKY PRUTŮ JSOU VZTAŽENY K VNĚJŠÍM OKRAJŮM

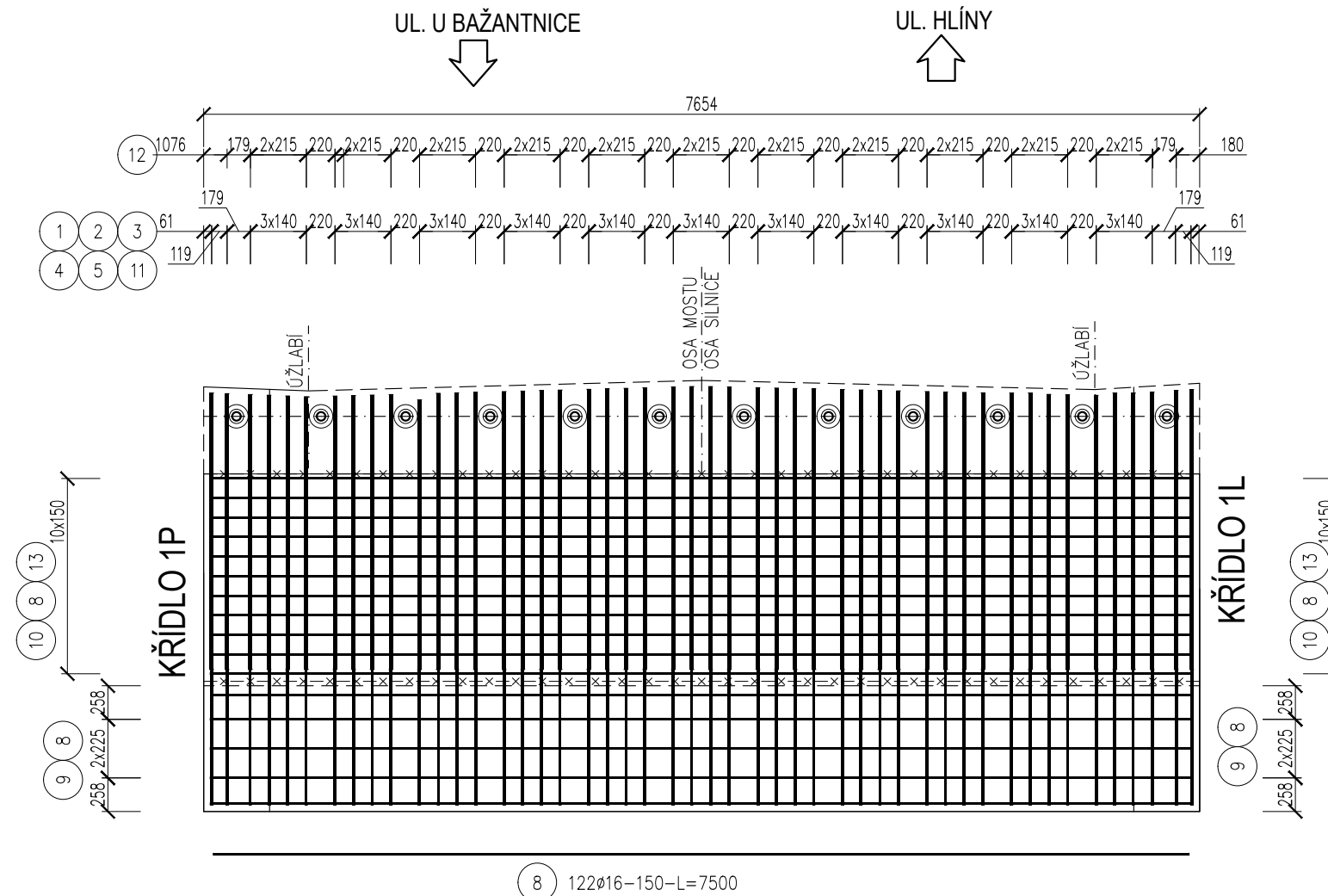
BETON DLE ČSN EN 206:

C35/45 XF2 DŘÍK, KŘÍDLA  
C30/37 XA2 ZÁKLAD

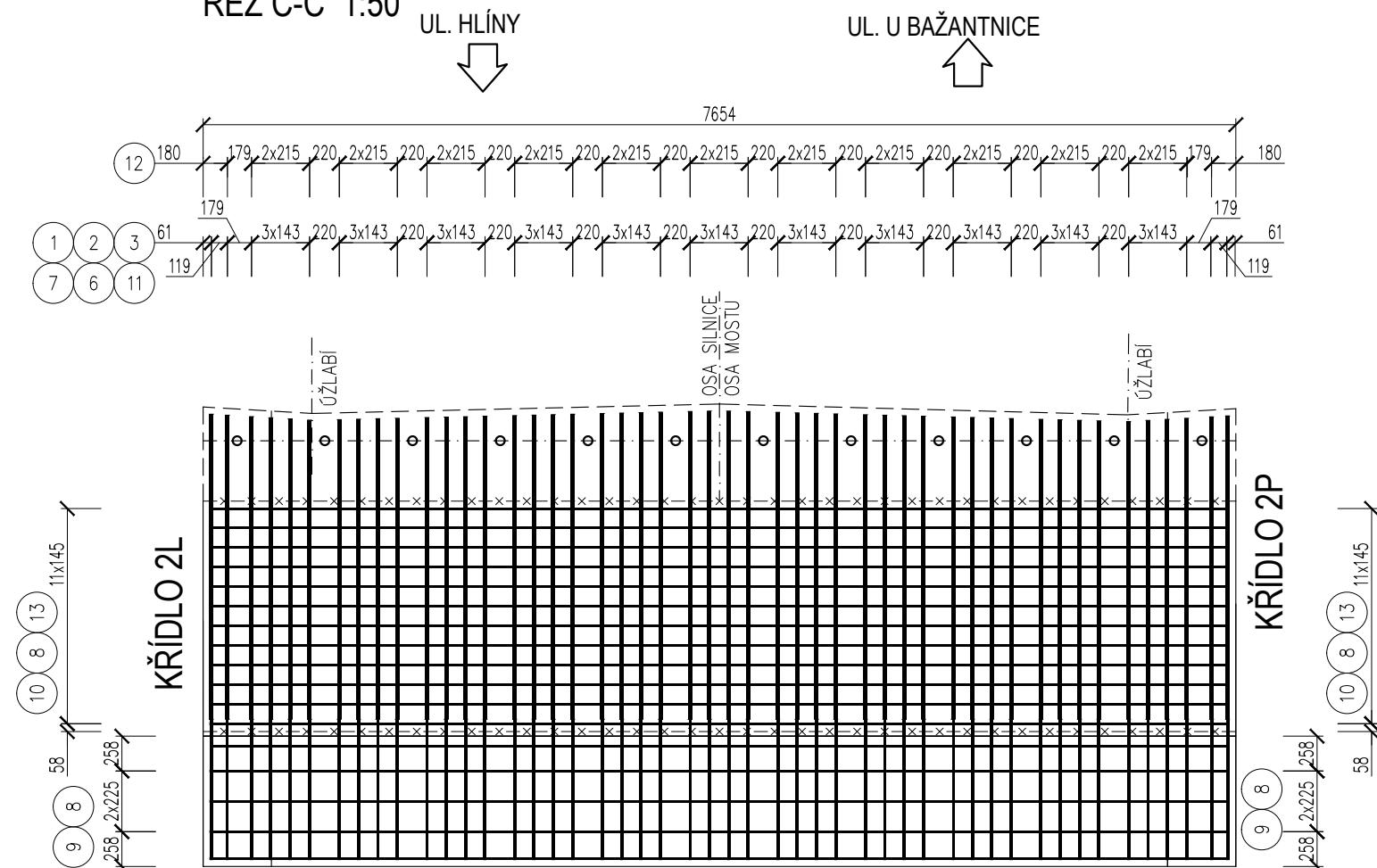
OCEL B500B

KRYTÍ:  
NOMINÁLNÍ 50 mm


ŘEZ B-B 1:50



ŘEZ C-C 1:50



## SO 201

ZODPOVĚDNÝ PROJEKTANT	ING. KAREL KUBZA	<i>Karel Kubza</i>	 <b>PONVIA</b> CONSTRUCT PONVIA construct s.r.o. Krapkova 1159/3, Olomouc 779 00 M 724 192 010 E-mail ales.smetanem@ponvia.cz <a href="http://www.ponvia.cz">www.ponvia.cz</a>	
VYPRACOVAL	ING. KAREL KUBZA	<i>Karel Kubza</i>		
KONTROLOVAL	ING. KAREL KUBZA	<i>Karel Kubza</i>		
KRAJ, MěU, Obč	KRAJ MORAVSKOSLEZSKÝ, K.Ú. KARVINÁ-MĚSTO			
OBJEDNATEL	STATUTÁRNÍ MĚSTO KARVINÁ, FRYŠTÁTSKÁ 72/1, FRYŠTÁT, 73301 KARVINÁ			
NÁZEV AKCE: REKONSTRUKCE MOSTU M46/6 PŘES ŹELEZÁRENSKÝ POTOK  U BAŽANTNICE V KARVINĚ-NOVĚM MĚSTĚ			DATUM	11/2019
			FORMÁT	4xA4
			MĚŘÍTKO	1:50
			STUPEŇ	PDPS
NÁZEV VÝKRESU:  VÝZTUŹ SPODNÍ STAVBY			Č. SOUPRAVY	Č. VÝKRESU 15